



АДМИНИСТРАЦИЯ НИЖНЕВАРТОВСКОГО РАЙОНА
Ханты-Мансийского автономного округа – Югры

ПОСТАНОВЛЕНИЕ

от 15.09.2022

№ 1898

г. Нижневартовск

Об утверждении проекта планировки
территории

В соответствии со статьями 42, 45 Градостроительного кодекса Российской Федерации, постановлением администрации района от 18.09.2019 № 1853 «Об утверждении Порядка подготовки документации по планировке территории и принятия решения об ее утверждении для размещения объектов на территории Нижневартовского района», учитывая протокол общественных обсуждений от 06.09.2022 № 24/22 и заключение о результатах общественных обсуждений от 06.09.2022 № 24/22 документации по планировке территории:

1. Утвердить проект планировки территории для объекта «Обустройство Самотлорского месторождения. Куст скважин № 2502» согласно приложению.

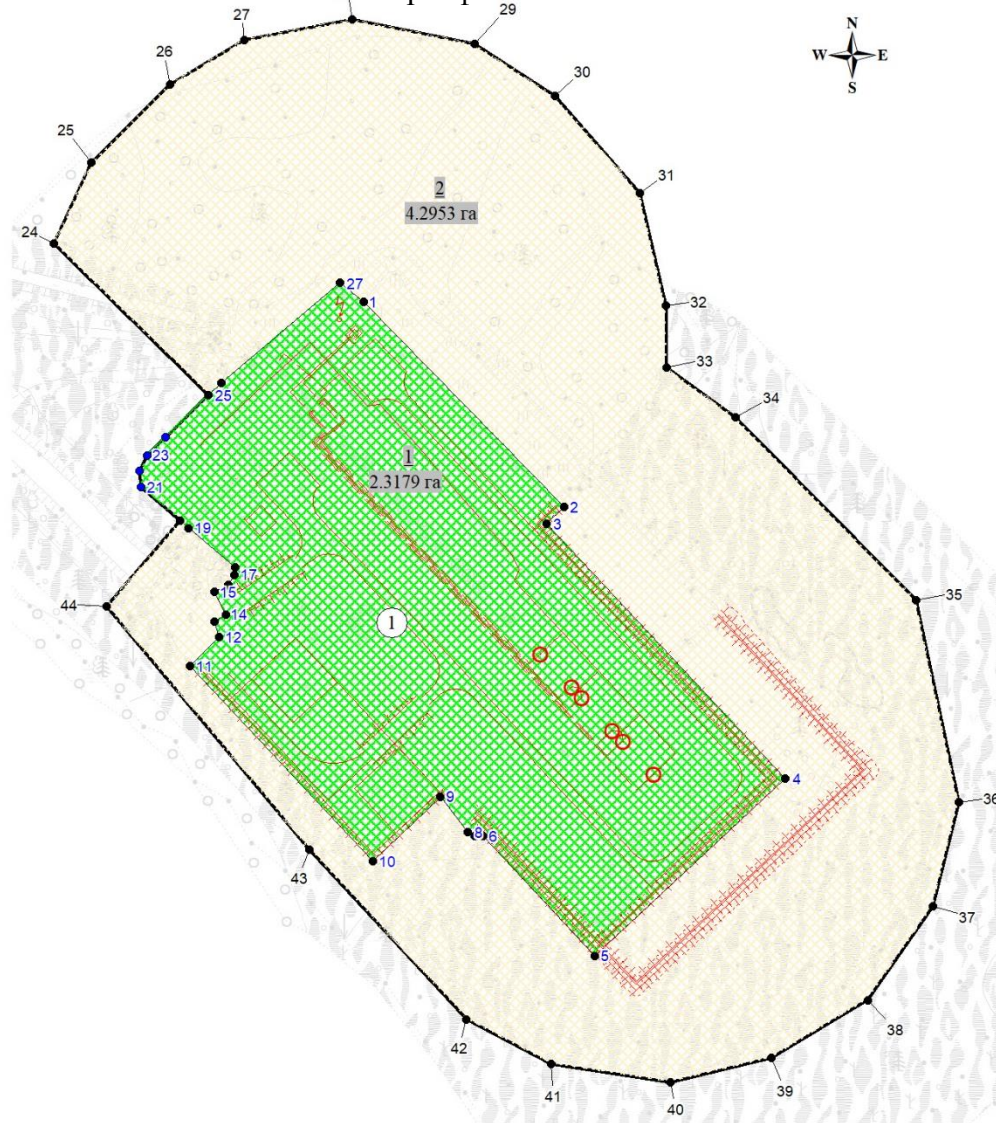
2. Контроль за выполнением постановления возложить на исполняющего обязанности заместителя начальника управления – главного архитектора управления градостроительства, развития жилищно-коммунального комплекса и энергетики администрации района В.Ю. Прокофьева.

Глава района

Б.А. Саломатин

1. Основная часть проекта планировки территории Чертеж планировки территории

«Обустройство Самотлорского месторождения. Куст скважин № 2502»
Землепользователь АО «Самотлорнефтегаз». Масштаб 1:2000







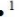
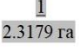
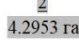
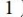

Экспликация проектируемых объектов

Наименование	
1-2	Обустройство Самотлорского месторождения. Куст скважин №2502

Экспликация проектируемых объектов

Номер	Наименование
1	Куст скважин №2502

Условные обозначения:

-  - граница территории, в отношении которой осуществляется подготовка проекта планировки
-  - граница зоны размещения объектов капитального строительства
-  - граница зоны вырубki леса и размещения временных объектов
-  1 - номера характерных точек границы зоны под размещение объектов капитального строительства
-  1 - номера характерных точек границы зоны вырубki и временных объектов
-  1
2.3179 га - номер зоны планируемого размещения объектов капитального строительства
-  2
4.2953 га - номер зоны вырубki леса и размещения временных объектов
-  1 - номер проектируемого объекта
-  - граница площадных объектов

Перечень координат характерных точек границы зоны планируемого размещения объектов капитального строительства

№	X	Y
1	1020519.03	4416324.41
2	1020450.91	4416391.14
3	1020445.33	4416385.26
4	1020360.61	4416464.61
5	1020301.50	4416401.31
6	1020341.48	4416363.99
7	1020341.40	4416361.32
8	1020342.71	4416359.05
9	1020354.53	4416349.98
10	1020333.09	4416327.43
11	1020397.96	4416266.75
12	1020407.63	4416276.40
13	1020412.66	4416274.71
14	1020415.13	4416278.52
15	1020422.60	4416274.83
16	1020425.03	4416279.27
17	1020428.30	4416281.45
18	1020430.68	4416281.74
19	1020443.70	4416266.28
20	1020446.20	4416263.41
21	1020457.54	4416250.36
22	1020462.93	4416249.94
23	1020468.00	4416252.45
24	1020474.16	4416258.61
25	1020487.96	4416272.86
26	1020492.18	4416277.21
27	1020525.39	4416316.53

Перечень координат характерных точек границы зоны вырубki леса и размещения временных объектов

№	X	Y
1	1020446.20	4416263.41
2	1020443.70	4416266.28
3	1020430.68	4416281.74
4	1020428.30	4416281.45
5	1020425.03	4416279.27
6	1020422.60	4416274.83
7	1020415.13	4416278.52
8	1020412.66	4416274.71
9	1020407.63	4416276.40
10	1020397.96	4416266.75
11	1020333.09	4416327.43
12	1020354.53	4416349.98
13	1020342.71	4416359.05
14	1020341.40	4416361.32
15	1020341.48	4416363.99
16	1020301.50	4416401.31
17	1020360.61	4416464.61
18	1020445.33	4416385.26
19	1020450.91	4416391.14
20	1020519.03	4416324.41
21	1020525.39	4416316.53
22	1020492.18	4416277.21
23	1020487.96	4416272.86
24	1020538.50	4416221.41
25	1020565.47	4416233.97
26	1020591.28	4416260.01
27	1020606.16	4416284.65
28	1020612.90	4416320.69
29	1020604.76	4416361.38
30	1020587.56	4416388.11
31	1020555.24	4416416.25
32	1020517.81	4416424.85
33	1020497.12	4416425.08
34	1020480.61	4416448.10
35	1020419.93	4416508.08
36	1020352.73	4416522.27
37	1020318.09	4416513.66
38	1020286.94	4416492.04
39	1020267.64	4416459.96
40	1020259.50	4416426.48
41	1020265.78	4416386.72
42	1020280.52	4416358.63
43	1020336.94	4416306.40
44	1020417.87	4416238.88

2. Положение о характеристиках планируемого развития территории

2.1. Характеристика объектов капитального строительства

Проектом планировки территории «Обустройство Самотлорского месторождения. Куст скважин № 2502» (далее – проектируемый объект) предусматривается осуществить капитальное строительство следующих объектов:

куст скважин №2502.

Функциональное назначение кустов скважин - размещение технологического оборудования по добыче, сбору и транспорту продукции скважин, вспомогательных сооружений, добыча газожидкостной смеси из скважин, подача продукции скважин на замер и транспорт по проектируемому нефтегазопроводу до точки подключения в существующую систему нефтегазосбора.

Технико-экономические показатели проектируемых объектов

Таблица 1

Наименование	Единица измерения	Значение
1. Куст скважин №2502		
Количество скважин, всего, в т.ч.	шт.	6
– добывающих	шт.	6
– максимальный объем добычи жидкости	тыс.м3/год	328,5
– максимальный объем добычи нефти	тыс.т/год	60,2
– максимальный объем добычи попутного газа	млн.м3/год	4,577

2.2. Сведения о местоположении объектов капитального строительства

В административном отношении проектируемый объект «Обустройство Самотлорского месторождения. Куст скважин № 2502» (далее - проектируемый объект) расположен в границах Самотлорского лицензионного участка (северная часть) на Самотлорском нефтяном месторождении Нижневартовского района Ханты-Мансийского автономного округа – Югры.

В географическом отношении территория проектируемого объекта находится около 72 км севернее г. Нижневартовска.

Проектируемый объект располагается в пределах земель лесного фонда Мегионского лесничества, Октябрьского участкового лесничества, Октябрьского урочища, в квартале 144.

2.3. Сведения о плотности и параметрах застройки территории

Проект планировки территории подготовлен в отношении земельных участков общей площадью 6.6132 га.

Площади земельных участков, необходимые для строительства и эксплуатации проектируемого объекта приведены в таблице 2.

Расчет площади зон размещения проектируемого объекта

Таблица 2

№ п.п.	Наименование объекта	Площадь в пределах участков, арендованных ранее, га:		Площадь в пределах испрашиваемых участков, га:	Зона застройки, га
		Земли лесного фонда	Земли промышленности, энергетики, транспорта, связи, радиовещания, телевидения, информатики, земли для обеспечения космической деятельности, земли обороны, безопасности и земли иного специального назначения	Земли лесного фонда	
1	Куст скважин №2502	5.8321	-	0.7811	6.6132
Итого		5.8321	-	0.7811	6.6132

3. Положения об очередности планируемого развития территории

Обоснование очередности планируемого развития территории не разрабатывается в связи с отсутствием в проекте планирования развития территории.

В соответствии с заданием на проектирование предусмотрено поэтапное строительство проектируемых объектов, соответствующее требованиям п.8 Положения, утвержденного постановлением Правительства Российской Федерации от 16.02.2008 г. №87, позволяющее осуществлять ввод в эксплуатацию каждого этапа по отдельности с условием, что этап может быть введен в эксплуатацию и эксплуатироваться автономно.

Информация об этапах строительства по проекту отражены в проектно-сметной документации.